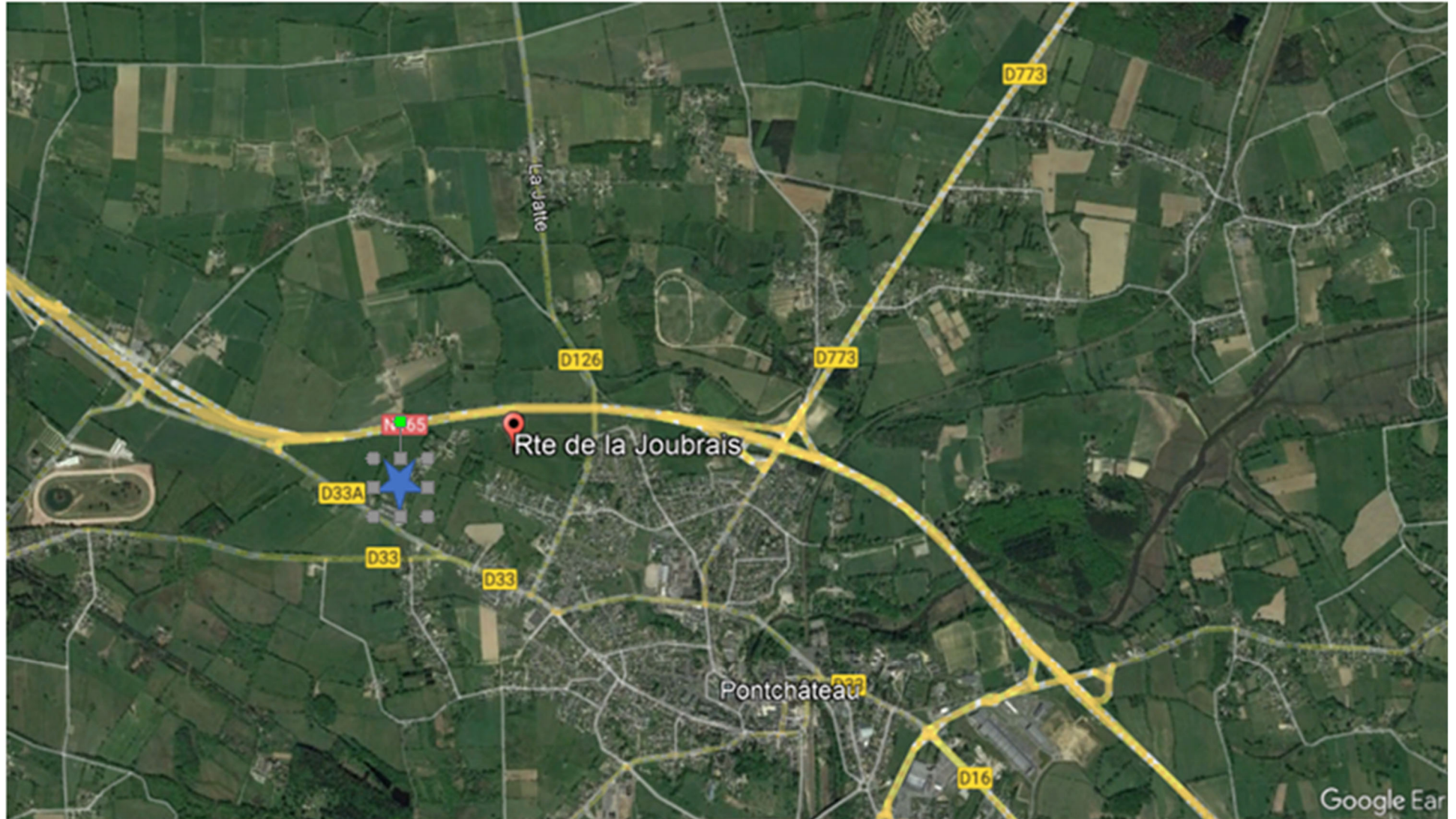
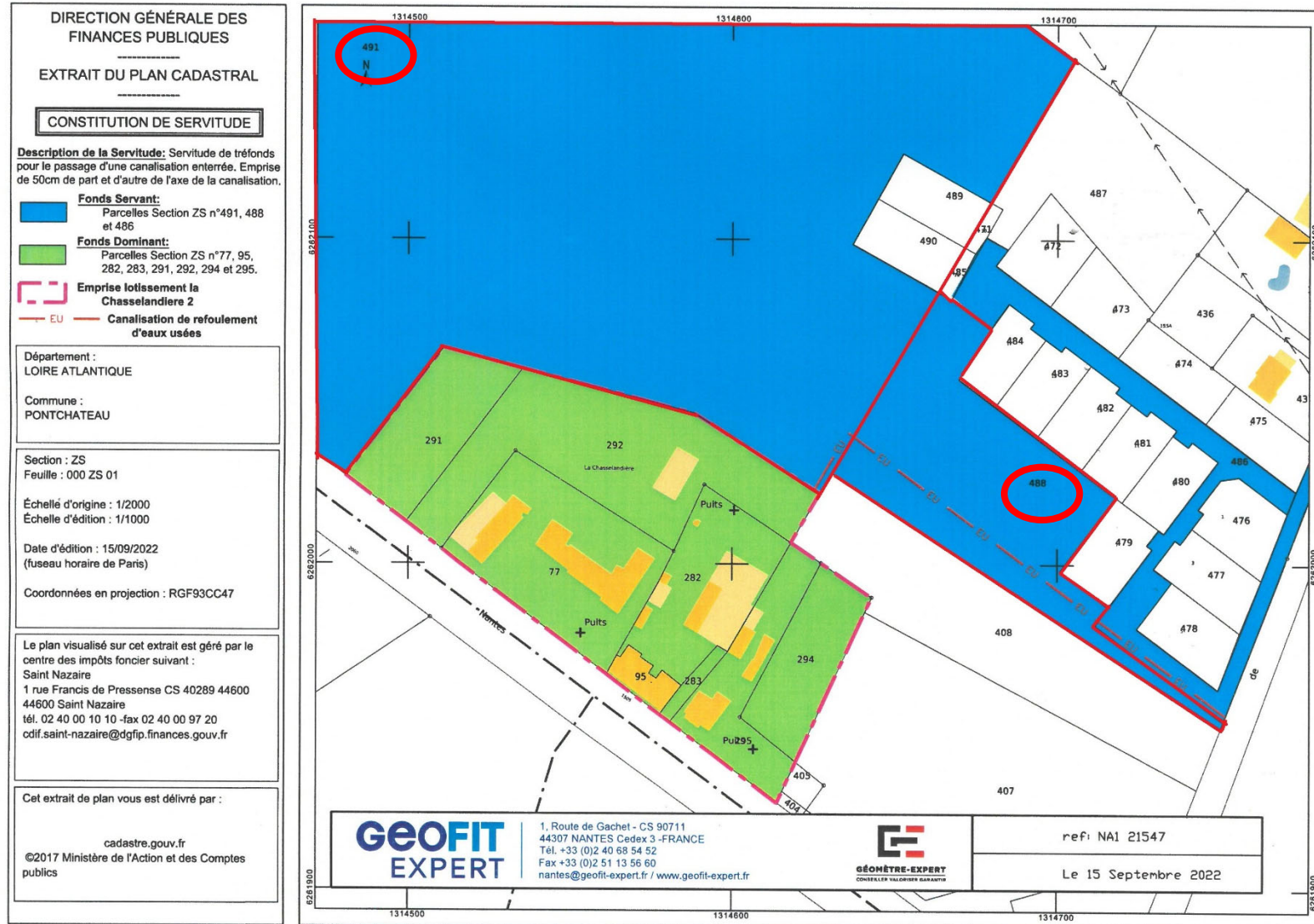


**ANNEXES DELIBERATION N°2022-146 « CONCLUSION D'UNE SERVITUDE DE TREFONDS SUR LES PARCELLES CADASTRALES N° 488 L 25 491  
SITUEES AU LOTISSEMENT DE LA CHASSELLANDIERE »**

**Plan de situation**



# Plan cadastral



Danielle CORNET

Maire